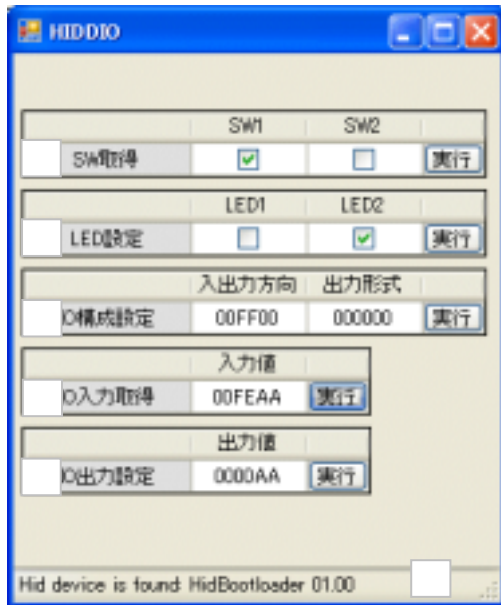


## HIDDIO UserGuide (KNPIC30)

USB(HID)でKNPIC30のLED/SW/DIOを制御するアプリケーションです。

このアプリケーションのC#ソースコードが公開されています。

Visual C# 2010 Express (無償)を使用して、このアプリケーションをカスタマイズすることができます。



KNPIC30のDIPSW-1 をONにします (DIPSW-1 がOFFのままだと、USBケーブルが挿入されていない場合UDP Bootloaderにジャンプします。)

電源投入/USBケーブル挿入時に自動的に

KNPIC30が検出されます。

KNPIC30が検出されると下記のように表示されます。

**Hid Device is found: HidBootloadr XX.XX**

この状態でKNPIC30にアクセスできます。

SW取得	SWの状態を取得します。(表示専用)	
LED設定	LEDを設定します。	
IO構成設定	入出力方向	IOポートの入出力をbit単位で指定します。 1: 入力 0: 出力
	出力形式	IOポート出力形式をbit単位で指定します。 0: トーテン ポール 1: オープン ドレイン (出力に指定されたbitのみ有効)
IO入力取得	入力値	入力値を取得します。 (入力に指定されたbitのみ有効)
IO出力設定	出力値	出力値を設定します。 (出力に指定されたbitのみ有効)
ステータスウィンドウ	現在のステータスを表示します。下記のように表示されている場合KNPIC30にアクセスできます：  <b>Hid Device is found: HidBootloadr XX.XX</b>	